

Dirección de Personas y Recursos



COLEGIO SAN IGNACIO EL BOSQUE

Situación económica

junio 2022



Resultado 2021

- Resultado mejor a lo presupuestado, permitió descuento 25% en la colegiatura de diciembre 2021.
 - Rendimiento Ingresos por Colegiatura del SCD 1.5% mejor a lo originalmente presupuestado.
 - Ahorros en gastos de la actividades académicas, por imposibilidad de entregar servicio originalmente planificado.
 - Ahorros en mantención. No requeridas o priorizadas e insumos de aseo no utilizados.
 - Baja morosidad, muy inferior a lo originalmente proyectado, 0,7% a fines de diciembre.



ESTADOS DE RESULTADOS AÑO 2021

	2021 ENE- DIC	% SOBRE ING. OP.	% SOBRE GASTO OP.
INGRESOS OPERACIONALES			
Matrícula	759.376.912	8,2%	
Colegiatura	8.292.454.328	89,2%	
Otros Ingresos Operacionales	248.935.876	2,7%	
TOTAL INGRESOS OPERACIONALES	9.300.767.116	100,0%	
EGRESOS OPERACIONALES			
Remuneraciones y Beneficios	7.317.447.377		79,4%
Función Docente	478.794.539		5,2%
Administración y Mantención	1.260.689.112		13,7%
Depreciación Activo Fijo	123.683.803		1,3%
Incobrables	40.069.519		0,4%
TOTAL EGRESOS OPERACIONALES	9.220.684.350		100,0%
RRESULTADO OPERACIONAL	80.082.766		
RESULTADO NO OPERACIONAL	(73.243.582)		
RESULTADO DEL EJERCICIO	6.839.184		



Proyección 2022

Algunos datos importantes

- **Cantidad de alumnos 1.922**
 - 58 cursos totales. 5 cursos por nivel en ed. inicial y 4 cursos por nivel desde 1ro básico hasta 4to medio.
- **Valores de colegiatura 2022**
 - Colegiatura promedio esperada \$499.796
- **Reajuste promedio 2022**
 - 7,2% correspondiente a IPC enero a diciembre 2021



Proyección 2022

- Dificultades iniciales por volatilidad IPC y contexto económico general, difícil cumplimiento proyecciones. Incertidumbre en aumento de costos.
- Solicitudes de rebajas de colegiatura similares a un año normal, no se evidencian mayores efectos en ingresos familiares por efectos de la Pandemia.
- Servicio educacional, normalización de actividades dada la mejoría epidemiológica y los altos grados de vacunación en el colegio (94% con esquema completo).



Valor del SCD y sus objetivos

- Permite financiar operación del colegio.
- Símbolo de lo que aspiramos de una sociedad más integrada.
- Nos permite tener una comunidad de familias más variada, y por lo tanto más heterogénea, y que practica la solidaridad.
- Ha ayudado a avanzar hacia una sociedad menos elitista y más solidaria.
- Se ha logrado mayor integración, pero ésta es acotada.
- Los que tienen mayores ingresos financian a aquellos que tienen menos.

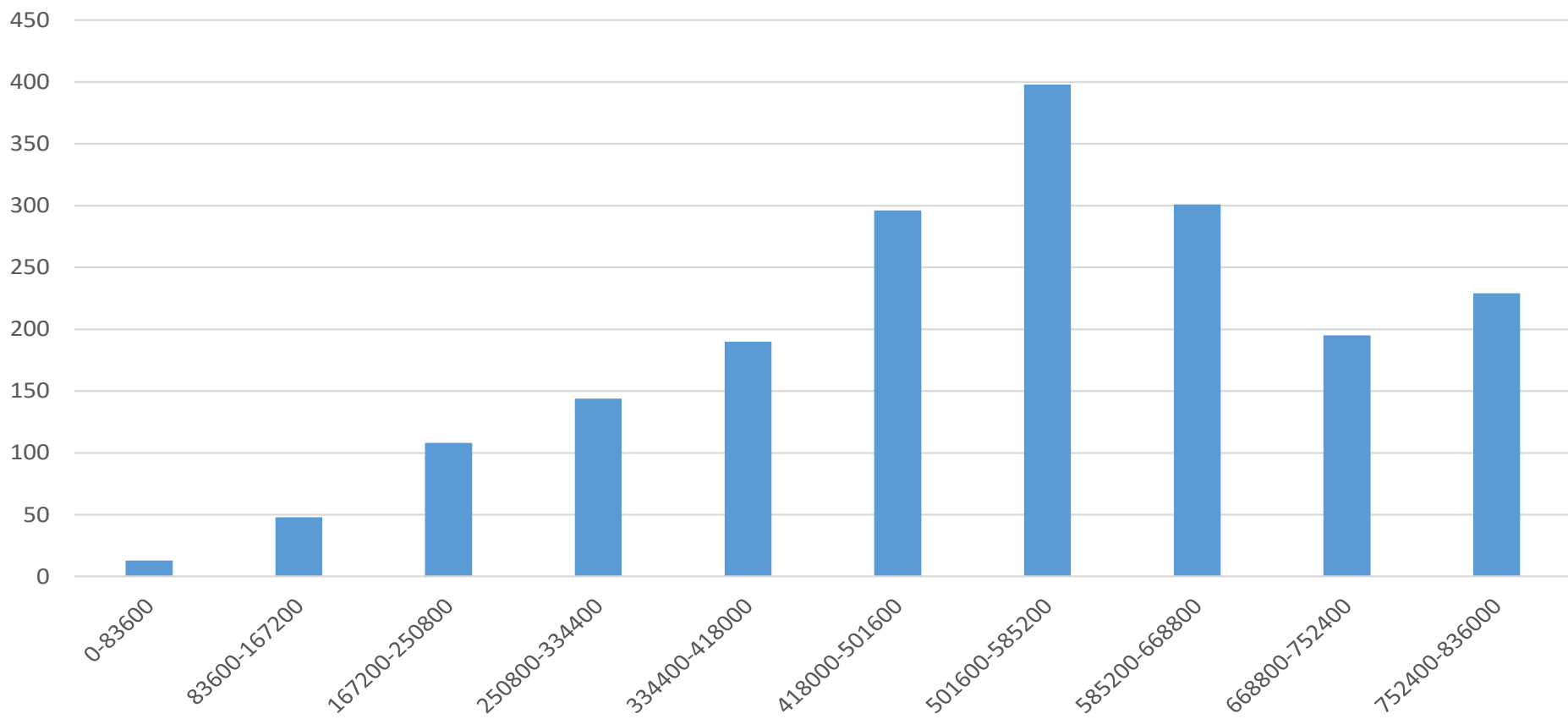


COLEGIO SAN IGNACIO EL BOSQUE



Suma de Hijos SIEB

Distribución Colegiatura Diferenciada 2022



Colegiatura



Programa Arrupe 2022

- Programa que abre cupos adicionales a partir de 7º básico. Familias que pertenecen entre el 1º y 4º quintil.
- Apoyos durante el año en alimentación, gastos de materiales, uniforme, actividades de formación y talleres extra programáticos.
- Este año 2022, 63 alumnos entre 7º básico a IV medio. Por primera vez 6 mujeres forman parte de este grupo.